



K H E R S O N   S T A T E   U N I V E R S I T Y

# BRANDBOOK





НАЗВА ТА <b>СЛОГАН</b> .....	03
<b>ГОЛОВНИЙ</b> ЛОГОТИП ХДУ.....	05
<b>МАЛИЙ</b> ЛОГОТИП ХДУ.....	07
<b>РОЗТАШУВАННЯ</b> ЛОГО НА АРКУШІ.....	08
<b>ЛОГОТИПИ</b> ФАКУЛЬТЕТІВ ХДУ.....	09
<b>ЛОГОТИПИ</b> СТРУКТУРНИХ ПІДРОЗДІЛІВ.....	13
<b>КОЛЬОРИ</b> ХДУ.....	16
<b>ФОНОВІ ЕЛЕМЕНТИ</b> ХДУ.....	19
<b>БРЕНДОВІ ШРИФТИ</b> ХДУ.....	21
<b>ВІЗИТНІ КАРТКИ ТА БЕЙДЖІ</b> ХДУ.....	23
<b>БРЕНДОВІ ПАПКИ ТА КОНВЕРТИ</b> .....	27
<b>ДИПЛОМИ ТА СВДОЦТВА</b> ХДУ.....	29
<b>РЕКЛАМНА ПРОДУКЦІЯ</b> ХДУ.....	31









**ХДУ  
КСУ**

**Херсонський державний  
університет —  
багатопрофільний заклад вищої  
освіти зі столітньою історією, який  
надає класичну університетську  
освіту за різноманітними  
галузями знань і спеціальностями  
та є культурно—освітнім  
центром півдня України.**

# SAPERE AUDE!

**Sapere aude** (укр. «Зважся на свою думку», «Ризикни дізнатись») — латинський крилатий вираз, який зустрічається в «Посланнях» Горація (Epistulae I 2 40). Іммануїл Кант переклав його як «Май мужність користуватися власним розумом!» Оригінальне використання даного девізу присутнє в «Посланнях» Горація (Epistulae I 2 40): *dimidium facti qui coepit habet: sapere aude, incipe* («Той, хто розпочав — наполовину зробив: насмілився(відважився) узнати!»).[1]. Його також можна перекласти як «насмілитися бути мудрим (розумним)». Ця фраза формує мораль до історії,

де простака (наївна персона) чекає допоки потік води припиниться, перед тим як його перейти (замочивши ноги!). Простий переклад «Той, хто розпочав — наполовину зробив. Насмілився (відважився) бути мудрим. Зробив початок.» є не зовсім адекватний. Слова Горація припускають оцінку устремління персони, або її настійливості (яка доходить до настирливості!) в досягненні своєї мети (цілі), а також усвідомлення тих необхідних зусиль, які по замовчуванню персона в змозі (тобто має досвід і хист!) прикласти для подолання перешкод.

## НАЗВА ТА СЛОГАН

Згадуючи університет у тексті, використовуємо такі назви (зареєстрований знак):

Херсонський державний університет (Kherson State University )

ХДУ (KSU)

Слоган університету (рекомендовано використовувати латинську версію):

Ризикни дізнатись (SAPERE AUDE!)

Цей слоган має бути зображеним на більшості POS-матеріалах, пов'язаних із ХДУ.





**Кольоровий, на непрозорому фоні**

## ГОЛОВНИЙ ЛОГОТИП ХДУ

Логотип Херсонського державного університету поєднує розташоване в центрі зображення історичної пам'ятки, першого корпусу університету, та слогана. Рік заснування розташовано всередині книги, як символу знань. Знак поділено хвилею, яка підкреслює зв'язок нашого міста з Дніпром та морем.

Головний логотип ХДУ (зареєстрований знак) використовується у більшості друкованих та цифрових матеріалів. Допоміжні логотипи ХДУ, які є елементами Головного, застосовуються у рекламній продукції малого розміру та як елементи логотипів факультетів ХДУ. Логотипи факультетів мають ту ж саму форму,

що й Головний. Вони складаються з 3х частин: у середині – символи факультету, навкруги – кільце з назвою факультету, виконане у тому ж стилі, що й кільце Головного логотипу, і унизу посередині кільця – один з варіантів «малого» лого з аббревіатурою «ХДУ». У лого кожного факультета використано фірмовий колір факультета, який також можна застосувати для рекламної продукції, пов'язаної з факультетом.



**Матеріали можна скачати за посиланням : [cutt.us/KSU\\_logo](http://cutt.us/KSU_logo)**



**Чорний, прозорий, у лініях, на  
будь-якому світлішому фоні**



**Білий, прозорий, у лініях, на  
будь-якому темнішому фоні**



**Будь-якого кольору, у  
лініях, на фоні, на якому  
логотип виразно видно**



**Будь-якого кольору, у лініях, з  
білою, чорною або кольоровою  
підкладкою під полем логотипу**





**50mm**



**40mm**



**30mm**



**20mm**

## МАЛИЙ ЛОГОТИП ХДУ

Це аббревіатура «ХДУ», у колі, яка використовується у разі, коли потрібно мати зображення малого розміру, починаючи від 25мм, яке тим не менш, ясно і чітко показує, що йдеться про херсонський університет. Таке лого ми використовуємо на-самперед, як частину логотипів факультетів ХДУ та інших підрозділів, які мають особисті емблеми, на у рекламно-представницькій продукції малого розміру



**Чорно-сірий, непрозорий, з фоном будь-якого кольору, на будь-якому фоні**



**Чорно-сірий, непрозорий, з фоном сірого кольору, для чорно-білого друку**



**Чорний, прозорий, для друку на папірі будь-якого світлішого кольору**



**Чорно-сірий, непрозорий, на білому фоні, для чорно-білого друку на папірі будь-якого кольору**



**білий, прозорий, для друку на папірі будь-якого темнішого кольору**

# РОЗТАШУВАННЯ ЛОГО НА АРКУШІ

20 MM

20 MM

## >Lorem ipsum

>Lorem ipsum dolor sit amet, consectetur adipisicing elit, sed do eiusmod tempor incididunt ut labore et dolore magna aliqua. Ut enim ad minim veniam, quis nostrud exercitation ullamco laboris nisi ut aliquip ex ea commodo consequat. Duis aute irure dolor in reprehenderit in voluptate velit esse cillum dolore eu fugiat nulla pariatur. Excepteur sint occaecat cupidatat non proident, sunt in culpa qui officia deserunt mollit anim id est laborum. Sed ut perspiciatis unde omnis iste natus error sit illum

## >Lorem ipsum

>Lorem ipsum dolor sit amet, consectetur adipisicing elit, sed do eiusmod tempor incididunt ut labore et dolore magna aliqua. Ut enim ad minim veniam, quis nostrud exercitation ullamco laboris nisi ut aliquip ex ea commodo consequat. Duis aute irure dolor in reprehenderit in voluptate velit esse cillum dolore eu fugiat nulla pariatur. Excepteur sint occaecat cupidatat non proident, sunt in culpa qui officia deserunt mollit anim id est laborum. Sed ut perspiciatis unde omnis iste natus error sit illum

8 MM

8 MM

3 MM

3 MM

### Відстань від лого чи будь якого графічного об'єкту у тексті до тексту та краю листа

Рекомендована мінімальна відстань для логотипу - від зовнішнього краю, верху та низу аркушу від 20 мм, від тексту - від 3 мм до 8 мм у залежності від розмірів логотипу. Відстань від тексту, що знаходиться нижче за Лого, рекомендуємо робити не менш ніж 8 мм. Якщо Лого вписане у полі

тексту, рекомендуємо залишати ширину тексту більша Лого такою, щоб у рядку вміщувалося не менш 2х слів. Якщо Лого розташоване над великим заголовком, відстань до нього має бути не менш, ніж 15 мм.



## ЛОГОТИПИ ФАКУЛЬТЕТІВ ХДУ

Логотипи факультетів являють собою символи факультетів у центрі кола. По краю кола йде назва факультету чи відділку, виконана класичним романським шрифтом, унизу - малий логотип ХДУ з фоном кольору факультету. Логотипи можуть використовуватися як кольорові, так і чорно-білі з відтінками сірого. Вони мають непрозорий фон ш можуть бути розташовані на папірі будь-якого кольору.

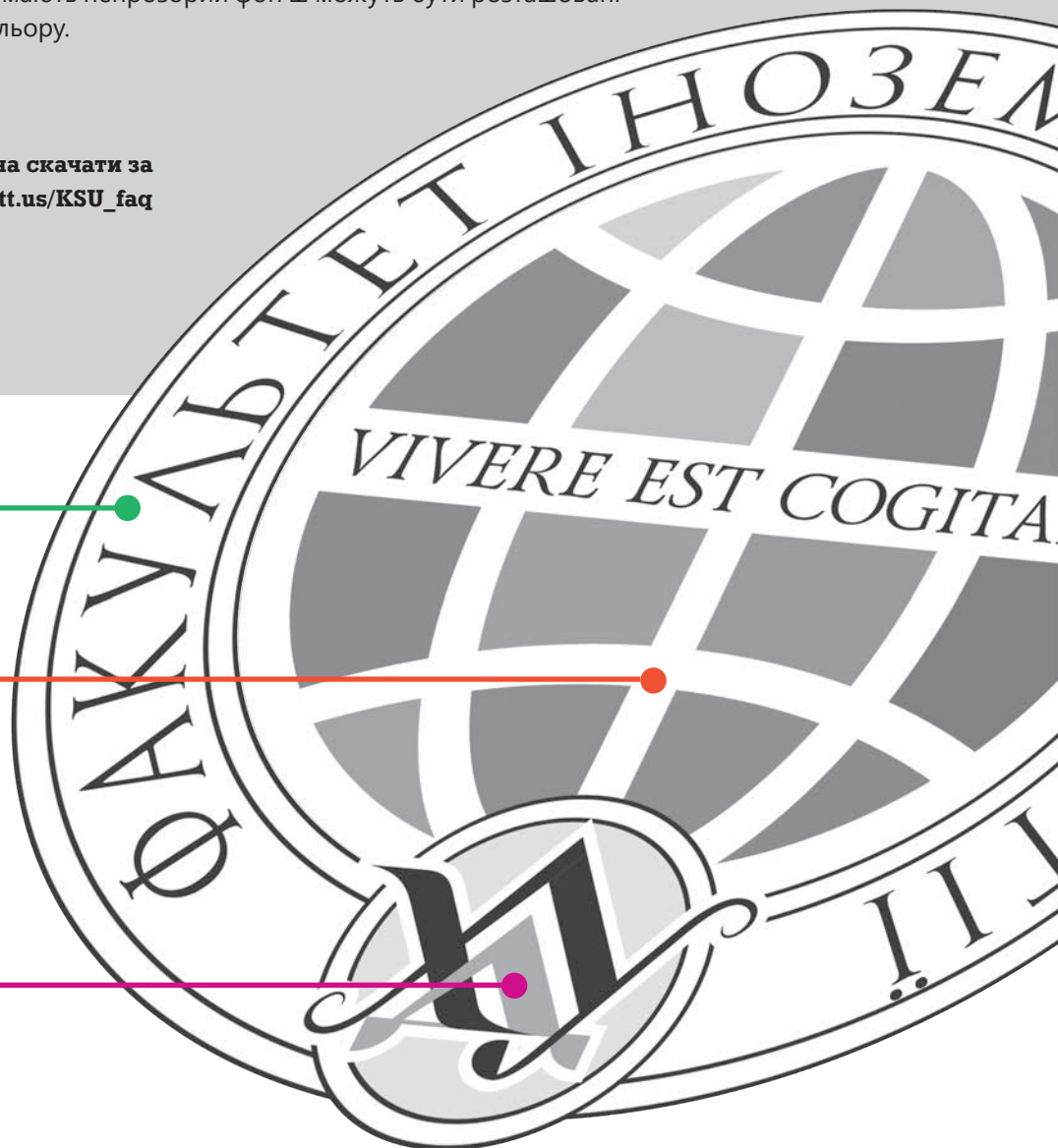


Матеріали можна скачати за посиланням : [cutt.us/KSU\\_faq](http://cutt.us/KSU_faq)

Назва факультету

Емблема факультету

Малий логотип ХДУ





**Факультет  
бізнесу і  
права**



**Медичний  
факультет**



**Факультет  
психології,  
історії та  
соціології**



**Педагогічний  
факультет**



**Факультет  
культури і  
мистецтв**



**Факультет  
української  
й іноземної  
філології та  
журналістики**



**Факультет  
фізичного  
виховання  
та спорту**



**Факультет  
комп'ютерних  
наук, фізики та  
математики**



**Факультет  
біології,  
географії та  
екології**







# ЛОГОТИПИ СТРУКТУРНИХ ПІДРОЗДІЛІВ

Логотипи, що належать до інших підрозділів та організації ХДУ



Матеріали можна скачати за посиланням : [cutt.us/KSU\\_struc](http://cutt.us/KSU_struc)



**Агро-  
біостанція –  
ботанічний  
сад**



**Спортивно-  
оздоровчий  
табір  
«Буревестник»**



**Наукове  
товариство  
ХДУ**



**Окремий  
структурний  
підрозділ  
«Басейн»**



**Генічеський  
фаховий  
коледж**



**Бериславський  
педагогічний  
коледж імені  
В.Ф.Беньковського**



**Центр після-  
дипломної  
освіти**



**Соціально-  
психологічна  
служба**



**Студентське  
містечко  
університету**



**Музейно-  
архівний  
центр**





**Наукова  
бібліотека  
ХДУ**



**Сувенірна  
продукція**



**Відділ  
міжнародних  
ініціатив  
та проєктної  
діяльності**



**Медичний  
центр  
університету**



**Лінгвістичний  
освітньо-  
науковий  
центр**



**Навчально-  
тренувальний  
центр**

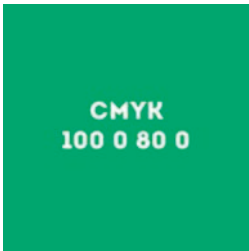
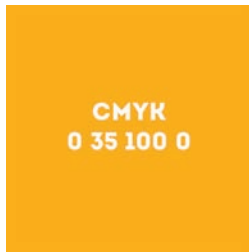
# КОЛЬОРИ ХДУ

Кольори, рекомендовані для використання при створенні різноманітних графічних об'єктів ХДУ. Основним фірмовим кольором є синій.



Матеріали можна скачати за посиланням : [cutt.us/KSU\\_color](http://cutt.us/KSU_color)









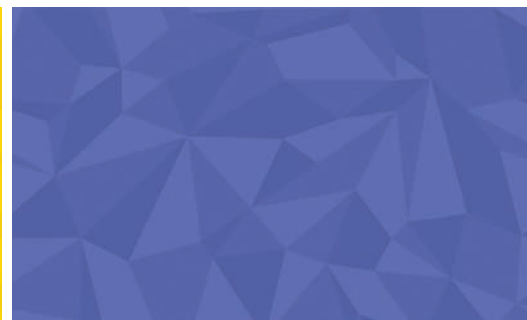


## ФОНОВІ ЕЛЕМЕНТИ ХДУ

Фонові елементи, рекомендовані для використання при створенні різноманітних графічних об'єктів ХДУ - Геометрична тривимірна сітка та символічне зображення хвиль. За допомогою цих повторюючихся елементів можливо створювати фонові поверхні різного розміру та змінювати кольори, як у наведених прикладах.

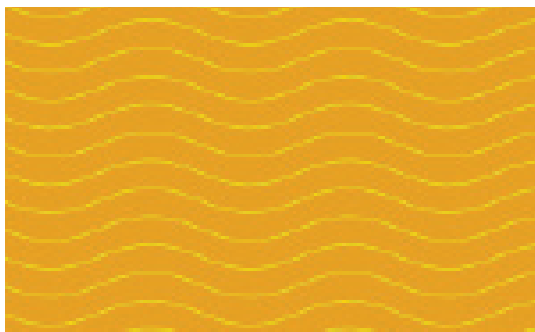


Матеріали можна скачати за посиланням : [cutt.us/KSU\\_bg](http://cutt.us/KSU_bg)



БРЕНДБУК

---





## БРЕНДОВІ ШРИФТИ ХДУ

Шрифти, рекомендовані для використання при створенні друкованих видань, буклетів, плакатів, стикерів, бейджів та іншої продукції, у якій застосовується текст



Матеріали можна скачати за посиланням : [cutt.us/KSU\\_font](http://cutt.us/KSU_font)

**ROMUL.TTF** (тільки regular) використовується у логотипі , дипломах, свідоцтвах

Montserrat.ttf-**Montserrat.ttf**-Montserrat.  
**ttf-MONTSERRAT.ttf**-Montserrat.ttf-

*Montserrat.ttf*- (regular, bold, light, italic etc.) використовується у заголовках у тексті та у рекламній графіці

**Roboto Slab.ttf**-**Roboto Slab.ttf**-Roboto Slab.ttf-  
(regular, bold, light, etc.) використовується у заголовках у тексті, у підписах до фото та у рекламній графіці

**Rodeo.ttf**—**Rodeo.ttf**— (regular, bold, etc.) використовується у заголовках у тексті, у підписах до фото та у рекламній графіці

Segoe UI.ttf-**Segoe UI.ttf**-**Segoe UI.ttf**-*Segoe UI.ttf*-(regular, bold, light, italic etc.) використовується у тексті та у рекламній графіці

## LOREM IPSUM DOLOR SIT AMET

**L**OREM IPSUM DOLOR SIT AMET, consectetur adipisicing elit, sed do eiusmod tempor incididunt ut labore et dolore magna aliqua. Ut enim ad minim veniam, quis nostrud exercitation ullamco laboris nisi ut aliquip ex ea commodo consequat. Duis aute irure dolor in reprehenderit in voluptate velit esse cillum dolore eu fugiat nulla pariatur. Excepteur

sint occaecat cupidatat non proident, sunt in culpa qui officia deserunt mollit anim id est laborum. Sed ut perspiciatis unde omnis iste natus error sit voluptatem accusantium doloremque laudantium, totam rem aperiam, eaque ipsa quae ab illo inventore veritatis et quasi architecto beatae numquam eius modi tempora incidunt ut labore et dolore magnam aliquam quaerat voluptatem.

## LOREM IPSUM DOLOR SIT AMET

**L**OREM IPSUM DOLOR SIT AMET, consectetur adipisicing elit, sed do eiusmod tempor incididunt ut labore et dolore magna aliqua. Ut enim ad minim veniam, quis nostrud exercitation ullamco laboris nisi ut aliquip ex ea commodo consequat. Duis aute irure dolor in reprehenderit in voluptate velit esse cillum dolore eu fugiat nulla pariatur. **Excepteur sint occaecat cupidatat non proident, sunt in culpa qui officia deserunt mollit anim id est laborum. Sed ut perspiciatis unde omnis**

**iste natus error sit voluptatem accusantium doloremque laudantium, totam rem aperiam, eaque ipsa quae ab illo inventore veritatis et quasi architecto beatae numquam eius modi tempora incidunt ut labore et dolore magnam aliquam quaerat voluptatem.**

irure dolor in reprehenderit in voluptate velit esse cillum dolore eu fugiat nulla pariatur. Excepteur sint occaecat cupidatat non proident, sunt in culpa qui officia deserunt mollit anim id est laborum. Sed ut perspiciatis unde omnis iste natus error sit

## LOREM IPSUM DOLOR SIT AMET

**L**OREM IPSUM DOLOR SIT AMET, consectetur adipisicing elit, sed do eiusmod tempor incididunt ut labore et dolore magna aliqua. Ut enim ad minim veniam, quis nostrud exercitation ullamco laboris nisi ut aliquip ex ea commodo consequat. Duis aute irure dolor in reprehenderit in voluptate velit esse

incidunt ut labore et dolore magnam aliquam quaerat voluptatem. rure dolor in reprehenderit in voluptate velit esse cillum dolore eu fugiat nulla pariatur. Excepteur sint occaecat cupidatat non proident, sunt in culpa qui officia deserunt mollit anim id est laborum. Sed ut perspiciatis unde omnis iste natus error sit

# ВІЗИТНІ КАРТКИ ТА БЕЙДЖІ ХДУ

Візитні картки та бейджі, рекомендовані для використання, витримані у корпоративному стилі ХДУ. У кожному разі використовуються фірмові кольори, шрифти та логотипи у трьох варіантах



Матеріали можна скачати за посиланням : [cutt.us/KSU\\_viz](http://cutt.us/KSU_viz)



**Петрусенко  
Олександр Іванович**

Доктор економічних наук, професор кафедри нових економічних методів Херсонського державного університету

**contacts:**  
73000 Україна, м. Херсон, вул. Університетська, 27  
Тел.: +38(0552)326705, 326731  
Факс: +38(0552)492114  
Email: [office@ksu.ks.ua](mailto:office@ksu.ks.ua)



**Петрусенко  
Олександр Іванович**

Доктор економічних наук, професор кафедри нових економічних методів Херсонського державного університету

**contacts:**  
73000 Україна, м. Херсон, вул. Університетська, 27  
Тел.: +38(0552)326705, 326731  
Факс: +38(0552)492114  
Email: [office@ksu.ks.ua](mailto:office@ksu.ks.ua)



**Петрусенко  
Олександр Іванович**

Доктор економічних наук, професор кафедри нових економічних методів Херсонського державного університету

**contacts:**  
73000 Україна, м. Херсон, вул. Університетська, 27  
Тел.: +38(0552)326705, 326731  
Факс: +38(0552)492114  
Email: [office@ksu.ks.ua](mailto:office@ksu.ks.ua)



**Петрусенко  
Олександр Іванович**

Доктор економічних наук, професор кафедри нових економічних методів Херсонського державного університету

**contacts:**  
73000 Україна, м. Херсон, вул. Університетська, 27  
Тел.: +38(0552)326705, 326731  
Факс: +38(0552)492114  
Email: [office@ksu.ks.ua](mailto:office@ksu.ks.ua)



**Петрусенко  
Олександр Іванович**

Доктор економічних наук, професор  
кафедри нових економічних методів  
Херсонського державного  
університету

**contacts:**

73000 Україна, м. Херсон, вул. Університетська, 27  
Тел.: +38(0552)326705, 326731  
Факс: +38(0552)492114  
Email: office@ksu.ks.ua



**Петрусенко  
Олександр Іванович**

Доктор економічних наук, професор  
кафедри нових економічних методів  
Херсонського державного  
університету

**contacts:**

73000 Україна, м. Херсон, вул. Університетська, 27  
Тел.: +38(0552)326705, 326731  
Факс: +38(0552)492114  
Email: office@ksu.ks.ua



**Петрусенко  
Олександр Іванович**

Доктор економічних наук,  
професор кафедри нових  
економічних методів  
Херсонського державного  
університету

**contacts:**

73000 Україна, м. Херсон, вул.  
Університетська, 27  
Тел.: +38(0552)326705, 326731  
Факс: +38(0552)492114  
Email: office@ksu.ks.ua



**Петрусенко  
Олександр Іванович**

Доктор економічних наук,  
професор кафедри нових  
економічних методів  
Херсонського державного  
університету

**contacts:**

73000 Україна, м. Херсон, вул.  
Університетська, 27  
Тел.: +38(0552)326705, 326731  
Факс: +38(0552)492114  
Email: office@ksu.ks.ua



**Петрусенко  
Олександр Іванович**

Доктор економічних наук,  
професор кафедри нових  
економічних методів  
Херсонського державного  
університету

**contacts:**

73000 Україна, м. Херсон, вул.  
Університетська, 27  
Тел.: +38(0552)326705, 326731  
Факс: +38(0552)492114  
Email: office@ksu.ks.ua





**Петрусенко  
Олександр Іванович**

Доктор економічних наук, професор  
кафедри нових економічних методів  
Херсонського державного  
університету

**contacts:**

73000 Україна, м. Херсон, вул. Університетська, 27  
Тел.: +38(0552)326705, 326731  
Факс: +38(0552)492114  
Email: office@ksu.ks.ua



**Петрусенко  
Олександр Іванович**

Доктор економічних наук, професор  
кафедри нових економічних методів  
Херсонського державного  
університету

**contacts:**

73000 Україна, м. Херсон, вул. Університетська, 27  
Тел.: +38(0552)326705, 326731  
Факс: +38(0552)492114  
Email: office@ksu.ks.ua



**Петрусенко  
Олександр Іванович**

Доктор економічних наук, професор  
кафедри нових економічних методів  
Херсонського державного  
університету

**contacts:**

73000 Україна, м. Херсон, вул. Університетська, 27  
Тел.: +38(0552)326705, 326731  
Факс: +38(0552)492114  
Email: office@ksu.ks.ua



**Петрусенко  
Олександр Іванович**

Доктор економічних наук, професор  
кафедри нових економічних методів  
Херсонського державного  
університету

**contacts:**

73000 Україна, м. Херсон, вул. Університетська, 27  
Тел.: +38(0552)326705, 326731  
Факс: +38(0552)492114  
Email: office@ksu.ks.ua



## **Петрусенко Олександр Іванович**

Доктор економічних наук,  
професор кафедри нових  
економічних методів  
Херсонського державного  
університету

### **contacts:**

73000 Україна, м. Херсон, вул.  
Університетська, 27  
Тел.: +38(0552)326705, 326731  
Факс: +38(0552)492114  
Email: office@ksu.ks.ua



## **Петрусенко Олександр Іванович**

Доктор економічних наук,  
професор кафедри нових  
економічних методів  
Херсонського державного  
університету

### **contacts:**

73000 Україна, м. Херсон, вул.  
Університетська, 27  
Тел.: +38(0552)326705, 326731  
Факс: +38(0552)492114  
Email: office@ksu.ks.ua



## **Петрусенко Олександр Іванович**

Доктор економічних наук,  
професор кафедри нових  
економічних методів  
Херсонського державного  
університету

### **contacts:**

73000 Україна, м. Херсон, вул.  
Університетська, 27  
Тел.: +38(0552)326705, 326731  
Факс: +38(0552)492114  
Email: office@ksu.ks.ua



## **Петрусенко Олександр Іванович**

Доктор економічних наук,  
професор кафедри нових  
економічних методів  
Херсонського державного  
університету

### **contacts:**

73000 Україна, м. Херсон, вул.  
Університетська, 27  
Тел.: +38(0552)326705, 326731  
Факс: +38(0552)492114  
Email: office@ksu.ks.ua



## **Петрусенко Олександр Іванович**

Доктор економічних наук,  
професор кафедри нових  
економічних методів  
Херсонського державного  
університету

### **contacts:**

73000 Україна, м. Херсон, вул.  
Університетська, 27  
Тел.: +38(0552)326705, 326731  
Факс: +38(0552)492114  
Email: office@ksu.ks.ua



## **Петрусенко Олександр Іванович**

Доктор економічних наук,  
професор кафедри нових  
економічних методів  
Херсонського державного  
університету

### **contacts:**

73000 Україна, м. Херсон, вул.  
Університетська, 27  
Тел.: +38(0552)326705, 326731  
Факс: +38(0552)492114  
Email: office@ksu.ks.ua

# ПАПКИ ТА КОНВЕРТИ ХДУ

Папки та конверти, рекомендовані для використання, витримані у корпоративному стилі ХДУ. У кожному разі використовуються фірмові кольори, тайли, шрифти та логотипи



**Матеріали можна скачати за посиланням :**

**Папки: [cutt.us/KSU\\_fold](http://cutt.us/KSU_fold)**

**Конверти: [cutt.us/KSU\\_conv](http://cutt.us/KSU_conv)**







## ДИПЛОМИ ТА СВДОЦТВА ХДУ

Фонові елементи, рекомендовані для використання при створенні різноманітних графічних об'єктів ХДУ - Геометрична тривимірна сітка та символічне зображення хвиль. За допомогою цих повторюючих елементів можливо створити фонові поверхні різного розміру.



Матеріали можна скачати за посиланням : [cutt.us/KSU\\_dip](http://cutt.us/KSU_dip)





## РЕКЛАМНА ПРОДУКЦІЯ ХДУ

У рекламній продукції - сувенірах, як то ручка, календарях, футболках, бейсболках, кружках та ін. можна використовувати усі види логотипів та графічних елементів ХДУ, окремо або разом з належним текстом чи фотозображеннями.



Матеріали можна скачати за посиланням : [cutt.us/KSU\\_styl](http://cutt.us/KSU_styl)







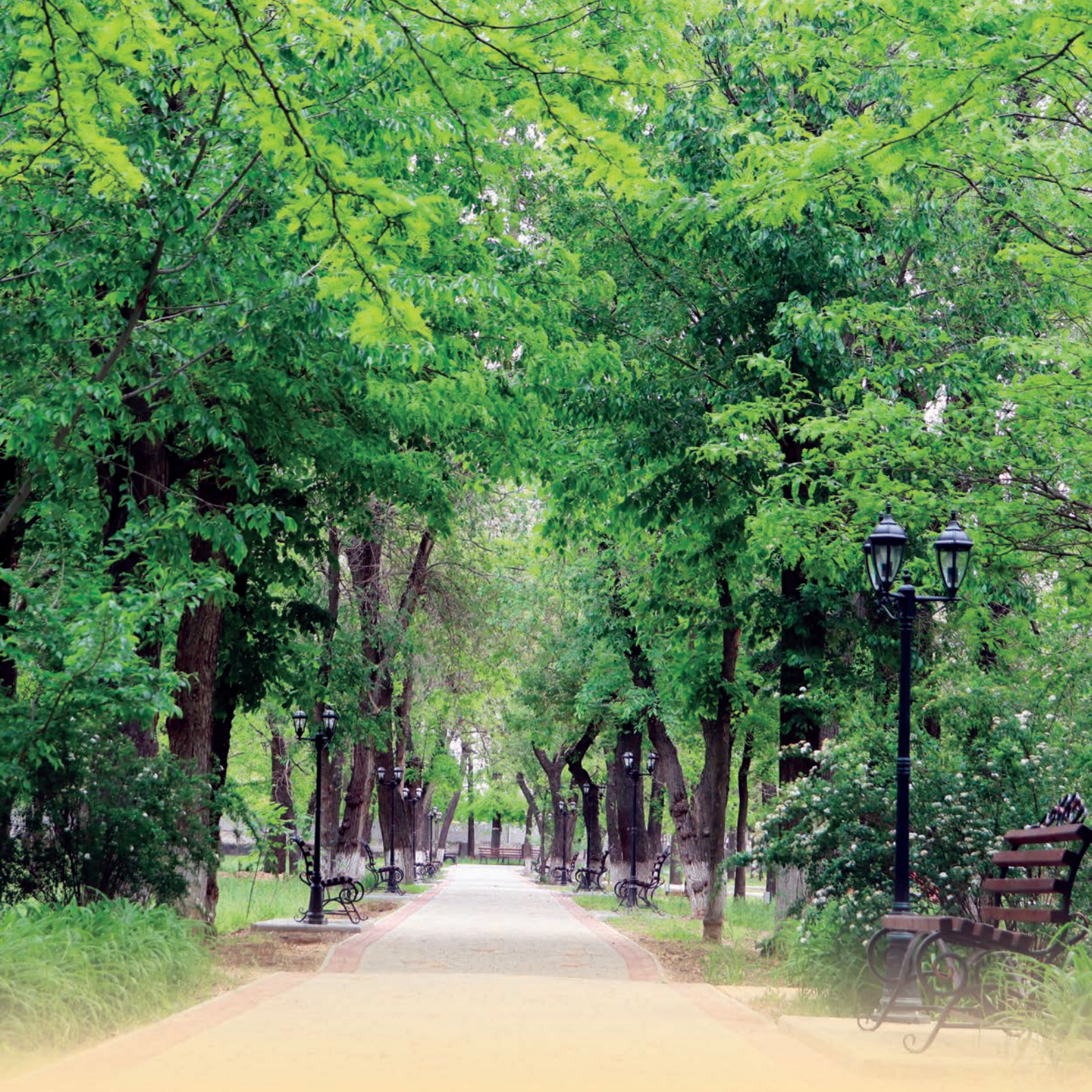


**СІЧЕНЬ**

ПН	ВТ	СР	ЧТ	ПТ	СБ	НД
30	31	1	2	3	4	5
6	7	8	9	10	11	12
13	14	15	16	17	18	19
20	21	22	23	24	25	26
27	28	29	30	31	1	













2021